

# Podkrovní byt 3.3

Byty  
Dolní Branná  
RODINNÁ VÝSTAVBA



## CIHLOVÝ DŮM S NÍZKOU ENERGETICKOU NÁROČNOSTÍ

Představujeme vám projekt 10 nových bytů v třípatrovém cihlovém domě situovaném do klidné části Dolní Branné. Byty jsou stavěny za účelem poskytnutí nových možností bydlení na vesnici a posílení stávající nedostačující kapacity.

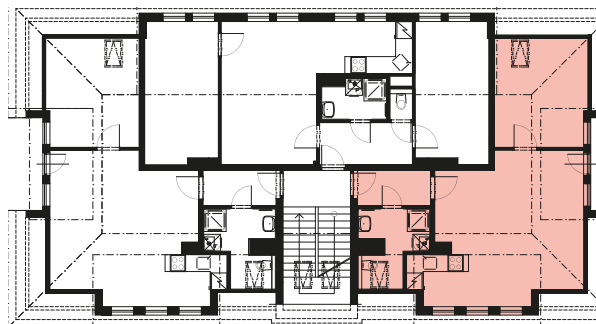
Byty o dispozici 1+kk, 2+kk a 3+kk s promyšlenou dispozicí a kvalitním vybavením interiéru zaujmou především ty, kdo si chtějí pořídit vlastní bydlení za dostupnou cenu. Celý objekt je postavený v energetické náročnosti B (PENB).

Ke každému bytu náleží prostorný sklep k uskladnění věcí nebo vybudování dílny, část zahrady a vyhrazené parkovací stání přímo u domu.



### Podkrovní byt 3.3 - 2+kk

Název	
Dispozice	2+kk
Specifikace	byt
Podlaží	3.NP
Příslušenství	lodžie
Celková plocha	49,94 m <sup>2</sup>
Lodžie	4,15 m <sup>2</sup>
Sklep	9,8 m <sup>2</sup>
Parkování	Lze dokoupit za 150 000 Kč



Cena bytu: **3 998 000 Kč**



Lubor Karásek  
+420 733 610 910  
Lubor.karasek@rkevropa.cz

**EVROPA**  
REALITNÍ KANCELÁŘ

[www.rkevropa.cz/vrchlabi](http://www.rkevropa.cz/vrchlabi)  
EVROPA Realitní kancelář VRCHLABÍ,  
Valteřická 704, 543 01 Vrchlabí