

Podkrovní byt 3.2

Byty
Dolní Branná
RODINNÁ VÝSTAVBA



CIHLOVÝ DŮM S NÍZKOU ENERGETICKOU NÁROČNOSTÍ

Představujeme vám projekt 10 nových bytů v třípatrovém cihlovém domě situovaném do klidné části Dolní Branné. Byty jsou stavěny za účelem poskytnutí nových možností bydlení na vesnici a posílení stávající nedostačující kapacity.

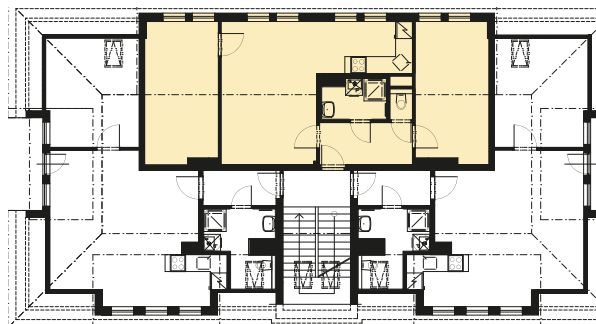
Byty o dispozici 1+kk, 2+kk a 3+kk s promyšlenou dispozicí a kvalitním vybavením interiéru zaujmou především ty, kdo si chtějí pořídit vlastní bydlení za dostupnou cenu. Celý objekt je postavený v energetické náročnosti B (PENB).

Ke každému bytu náleží prostorný sklep k uskladnění věcí nebo vybudování dílny, část zahrady a vyhrazené parkovací stání přímo u domu.



Podkrovní byt 3.2 - 3+kk

Název	
Dispozice	3+kk
Specifikace	byt
Podlaží	3.NP
Příslušenství	x
Celková plocha	58,79 m ²
Lodžie	x
Sklep	8,84 m ²
Parkování	Lze dokoupit za 150 000 Kč



Cena bytu: **4 448 000 Kč**



Lubor Karásek
+420 733 610 910
Lubor.karasek@rkevropa.cz

EVROPA
REALITNÍ KANCELÁŘ

www.rkevropa.cz/vrchlabi
EVROPA Realitní kancelář VRCHLABÍ,
Valteřická 704, 543 01 Vrchlabí