

# Byt 2.1

Byty  
Dolní Branná  
RODINNÁ VÝSTAVBA

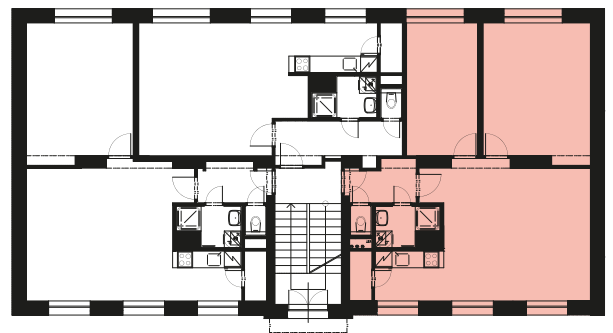


## CIHLOVÝ DŮM S NÍZKOU ENERGETICKOU NÁROČNOSTÍ

Představujeme vám projekt 10 nových bytů v třípatrovém cihlovém domě situovaném do klidné části Dolní Branné. Byty jsou stavěny za účelem poskytnutí nových možností bydlení na vesnici a posílení stávající nedostačující kapacity.

Byty o dispozici 1+kk, 2+kk a 3+kk s promyšlenou dispozicí a kvalitním vybavením interiéru zaujmou především ty, kdo si chtějí pořídit vlastní bydlení za dostupnou cenu. Celý objekt je postavený v energetické náročnosti B (PENB).

Ke každému bytu náleží prostorný sklep k uskladnění věcí nebo vybudování dílny, část zahrady a vyhrazené parkovací stání přímo u domu.



### Byt 2.1 - 3+kk

Název	
Dispozice	3+kk
Specifikace	byt
Podlaží	2.NP
Příslušenství	x
Celková plocha	72,13 m <sup>2</sup>
Lodžie	x
Sklep	10,29 m <sup>2</sup>
Parkování	Lze dokoupit za 150 000 Kč

Cena bytu: **5 398 000 Kč**



Lubor Karásek  
+420 733 610 910  
Lubor.karasek@rkevropa.cz

**EVROPA**  
REALITNÍ KANCELÁŘ

[www.rkevropa.cz/vrchlabi](http://www.rkevropa.cz/vrchlabi)  
EVROPA Realitní kancelář VRCHLABÍ,  
Valteřická 704, 543 01 Vrchlabí